

# PASSO A PASSO PARA ALÍQUOTA DE URINA

**As urinas enviadas para análise toxicológica devem ser aliqüotadas de acordo com a metodologia analítica de cada exame:**

- 1- Cadastrar os exames desejados no pedido gerado pelo sistema.
- 2- O sistema irá gerar a quantidade de etiquetas de acordo com as aliqüotas necessárias, ou seja, a quantidade de tubos que devem ser enviados. (Quantidade de etiquetas = Quantidade de tubos).
- 3- Adicionar 5ml de urina em cada tubo de transporte.
- 4- Tampar e manter nas condições recomendadas no guia de exame até a coleta do material pelo motorista do DB.

**ATENÇÃO:** Para análises toxicológicas ocupacionais, a creatinina é necessária para o cálculo de correção final do resultado. Desta forma, **sempre deve ser enviada uma amostra para a dosagem de creatinina urinária**, conforme etiqueta gerada pelo sistema.

**Entendendo o processo:**

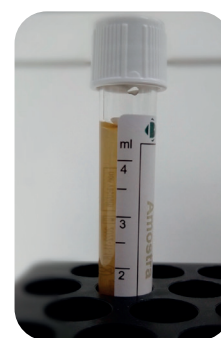


O volume a ser enviado sempre irá aparecer como 0,00 na etiqueta, portanto esse valor deve ser desconsiderado.

**Sempre enviar 5ml de urina em cada tubo de transporte (tubo cheio).**

**Descrição do meio de coleta do material**  
(FE + Código de cada método)

**FE = Frasco estéril**



## EXEMPLO

**Exames: AH, ACTRA, AMH, ADAL, 25HXD**

Perfil atual de etiquetas	Perfil do novo modelo aliqüotado pelo cliente

## ATENÇÃO

- Tubos com volume de amostra inferior a 5ml não serão aceitos pelo DB
- Cuidado ao cadastrar em um mesmo pedido material de início e final de jornada.
- Conferir se o material a ser aliqüotado corresponde ao descrito na etiqueta.